

Moxon per i 70 MHz

Un'antenna fatta in casa con materiale di recupero

Ho utilizzato il PRG Radioutilitario per il calcolo dell'antenna in base a quello che avevo nel "cassetto" ho realizzato l'antenna. Il boom è un quadro in alluminio da 15x15 ex antenna TV, elemento Radiatore e Riflettore sono un tondino di alluminio da 4mm, supporti isolanti un ritaglio di vetronite.

Per tenere fermo agli isolatori gli elementi ho utilizzato dei cavalotti di ferro zincato presi in ferramenta (sono quelli che si usano per fermare cavi di trecciola), l'isolatore per unire le parti terminali de radiatore e riflettore sono di nailon da 8 mm con foro non passante da 4mm.

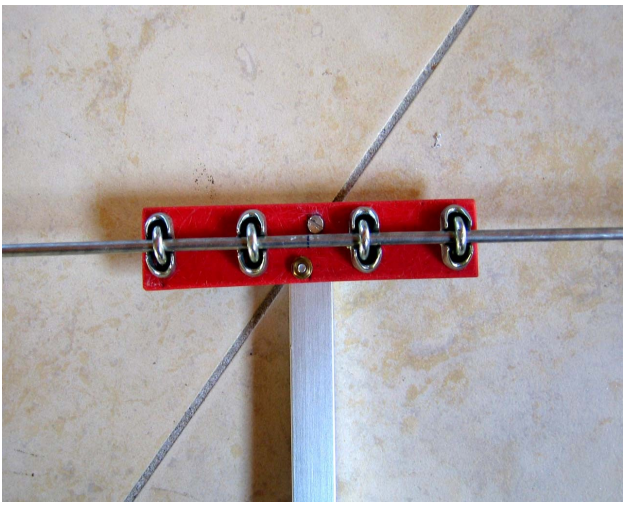
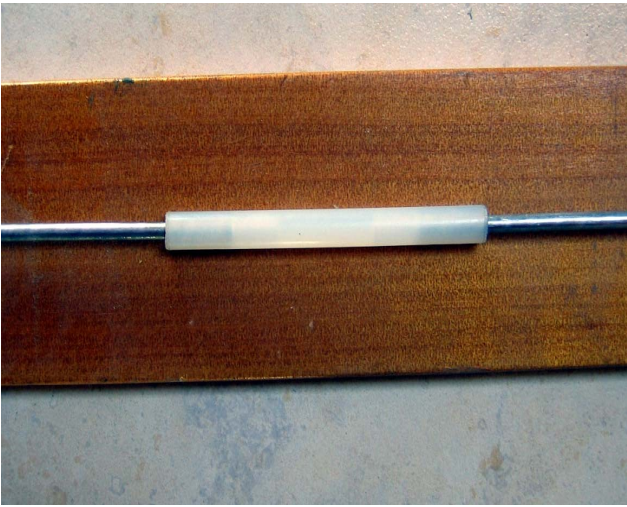
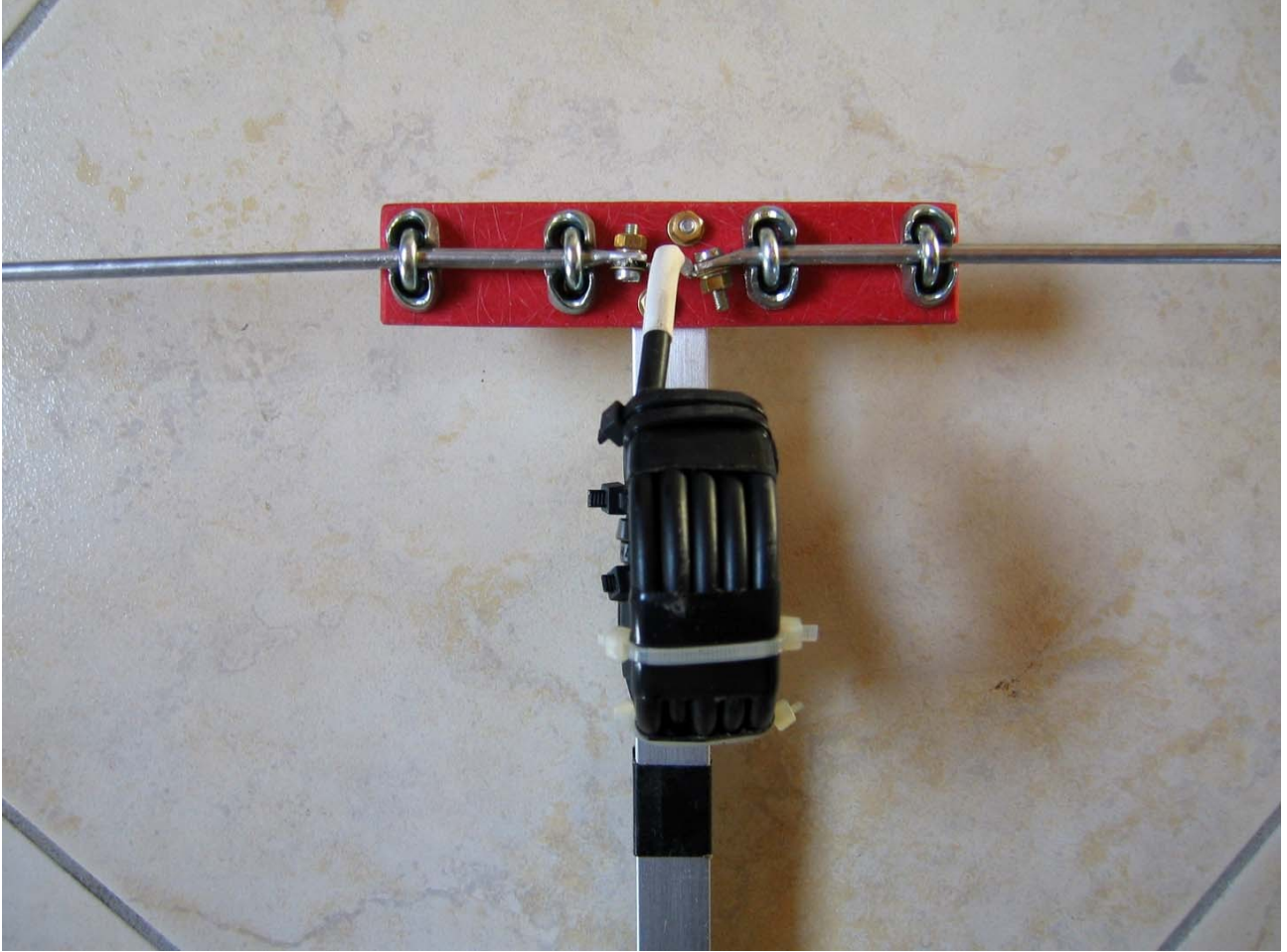
Ho utilizzato del cavo RG 58 sia per fare la discesa che per avere un balun rapporto 1:1 (4 spire su diametro da 50).

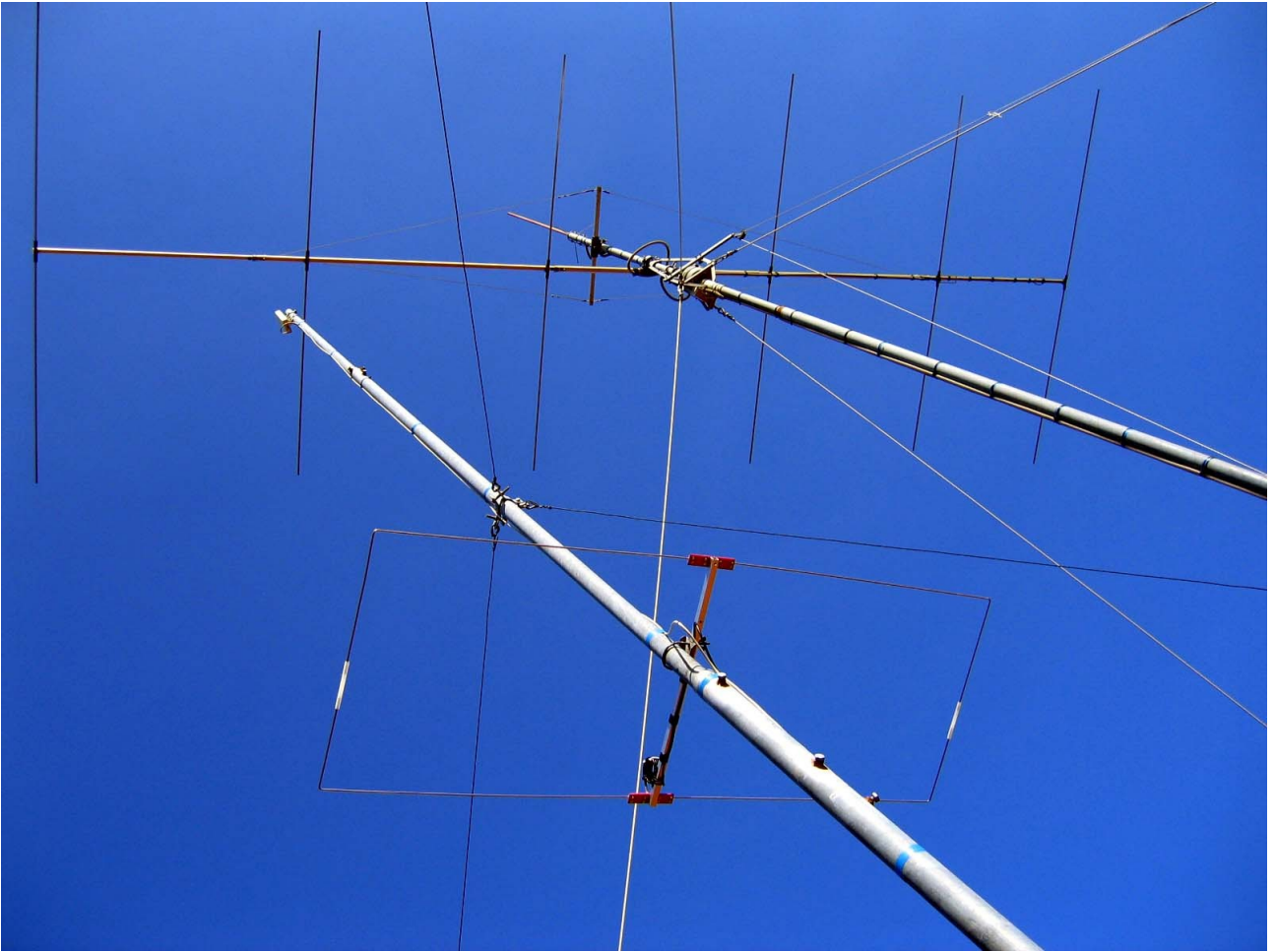
Da prove fatte l'antenna risuona leggermente in basso 69.500, sulla mia installazione forse è influenzata da dei tiranti posti a poche decine di centimetri di distanza, comunque a 70.200 le onde stazionarie sono inferiori a 1 - 1,2 il ROS è molto piatto permettendo di avere una buona larghezza di banda.

Buon lavoro

Giorgio - I4GOC







fine